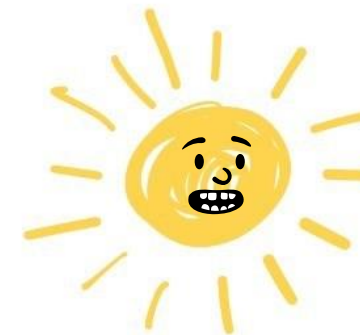


## Veke 22



### Viktig informasjon:

- Etter fagdagen veke 22 skal de ønske studielinjer til arbeidsveka starten av 10. Trinn, hugs at rekkjefølge har noko å seie! Logg på og endre her: <https://rogaland.skoleogarbeidsliv.no/>
- Kraftverkbesøk: Vi startar til vanleg tid 08:25 i auditoriet. Det blir buss tur – retur skulen, og vi er tilbake til vanleg skuleslutt (13:10). Ta med matpakke og drikke denne dagen. Det blir Kahoot konkurranse denne dagen.
- Utv fagdag er halv dag. Vi tar buss til og fra Bryne denne dagen.

Oversikt:	Måndag	Tysdag	Onsdag	Torsdag	Fredag
Veke 22	Fri: 2. pinsedag	Kraftverkbesøk		UTV fagdag 1.-3. time Friluftsliv overnattingstur 14:30	Friluftsliv overnattingstur
Veke 23	Friluftsliv avspaserer	Oppsamling terminprøver			Frist for innlevering KRLE (?)
Veke 24		Førebuing prøvemunnleg	Prøvemunnleg 9. trinn		Tannhelse 9A: 2. time 9B: 3. Time
Veke 25				Krigsfilm	Turnering Siste dag før sommarferien
Veke 26	Sommarferie!!				

Sosial læring	Mangfald og inkludering
---------------	-------------------------

### Ordenselevar

A	Torjus	Sarah
B	Tobias H	Kasper Jåtten

<b>Vekas tekst</b>		
--------------------	--	--

<b>Fag</b>	<b>Tema</b>	<b>Arbeid som skal gjerast i løpet av veke 22</b>
<b>Norsk</b>	Generasjonar	<p>Dette skal vi arbeide med: Presentasjon av ein person frå ein annan generasjon (s. 338-339). Den skal vere klar til å presenterast neste veke.</p> <p>Heimearbeid: Gjere ferdig presentasjonen.</p>
<b>Engelsk</b>		<p>Dette skal vi arbeide med:</p> <p>Heimearbeid:</p>
<b>Matematikk</b>		<p>Dette skal vi arbeide med:</p> <p>Heimearbeid:</p>
<b>Samfunnsfag</b>	Etter krigen	<p>Dette skal vi arbeide med: etter 2. vk. Fredag blir det KRLE i samfunnsfagtimen.</p>
<b>Engelsk fordypning</b>	Lytte, lese, skrive og snakke	<p>Dette skal vi arbeide med:</p> <p>Heimearbeid:</p>

# 9A:

	Måndag	Tysdag	Onsdag	Torsdag	Fredag
<b>1</b> 08.25 - 9.25	Engelsk Ane/ Nargiz	Kroppsøving Kjetil/ Knut	Norsk Signy/ Liv M	Språk/ Arb.liv	KRLE Liv M
<b>2</b> 9.30 - 10.30	Matematikk Christian/ Jørn	Matematikk Christian/ Jørn	Naturfag Krister	Utdanningsval Berge	Samfunnsfag Signy
<b>3</b> 10.40 - 11.40	Naturfag Krister	Språk/ Arb.liv	Kroppsøving Kjetil	Norsk Signy/ Liv M	Mat og helse Marita/ Kjetil
<b>4</b> 12.10 - 13.10	Klassens time Signy	Norsk Signy/ Liv M	Matematikk Christian/ Jørn	Samfunnsfag Signy	Mat og helse Marita/ Kjetil
	Valfag				
<b>5</b> 13.20 - 14.20	Valfag		Engelsk Ane/ Nargiz	Musikk Berge	

**9B:**

	<b>Måndag</b>	<b>Tysdag</b>	<b>Onsdag</b>	<b>Torsdag</b>	<b>Fredag</b>
<b>1</b> 08.25 - 9.25	Engelsk Fredrik/ Nargiz	Kroppsøving Kjetil/ Knut	Norsk Silje/ Liv M	Språk/ Arb.liv	Mat og Helse Marita/ Silje
<b>2</b> 9.30 - 10.30	Matematikk Marita/ Jørn	Matematikk Marita/ Jørn	Kroppsøving Knut	Samfunnsfag Fredrik	Mat og Helse Marita/ Silje
<b>3</b> 10.40 - 11.40	Naturfag Kjetil/ Silje	Språk/ Arb.liv	Musikk Knut	Norsk Silje/ Liv M	KRLE Ane/ Silje
<b>4</b> 12.10 - 13.10	Klassens time Fredrik	Norsk Silje/ Liv M	Matematikk Marita/ Jørn	Utdanningsval Berge	Samfunnsfag Fredrik
	Valfag				
<b>5</b> 13.20 - 14.20	Valfag		Engelsk Fredrik/ Nargiz	Naturfag Kjetil/ Silje	